



EPMAPAQ

Empresa Pública Municipal
Agua Potable y Alcantarillado

SECRETARIA EPMAPAQ
RECIBIDO EL DIA DE HOY: 16:16
QUEVEDO: 05-06-26
SECRETARIA:

MEMORANDO- SGTH-0132-EPMAPAQ-2026

PARA: Ing. Javier Alvarado Plúas, **Analista 2 de Comunicación y Relaciones Públicas EPMAPAQ**

C.c.: Ing. Darwin Reyna Achi, **Gerente General EPMAPAQ**

DE: Ab. Andrés Armendáriz Mutre, **Subgerente Administrativo y Talento Humano EPMAPAQ (e)**

FECHA: Quevedo, 05 de junio de 2026

ASUNTO: Entrega Información Comité de Transparencia mayo 2026

En virtud de la disposición dada por la Gerencia General respecto a la entrega de información del Comité Transparencia, adjunto al presente se servirá encontrar el informe correspondiente al área de Talento Humano, en el que se adjuntan en los formularios la Estructura Orgánica Funcional, Directorio y Distributivo de Personal a mayo de 2026, Remuneraciones e Ingresos Adicionales y Personal con Acciones Afirmativas, haciendo notar que hasta la presente fecha no se han suscrito contratos colectivos, por ende no existen anexos ni reformas así como tampoco se han concedido licencias o comisiones de servicios.

Particular que se comunica para los fines pertinentes.

Atentamente,



Validar únicamente en Firmadoc.
Firmado electrónicamente por:
**ANDRÉS ENRIQUE
ARMENDÁRIZ MUTRE**

Ab. Andrés Armendáriz Mutre
SUBGERENTE ADMINISTRATIVO Y
DE TALENTO HUMANO (E) EPMAPAQ

Elaborado por:	Ab. Silvia Macías Morán	Responsable Talento Humano EPMAPAQ	
-----------------------	-------------------------	------------------------------------	--

Validar únicamente en Firmadoc.
Firmado electrónicamente por:
**SILVIA MARIELA
MACIAS MORAN**

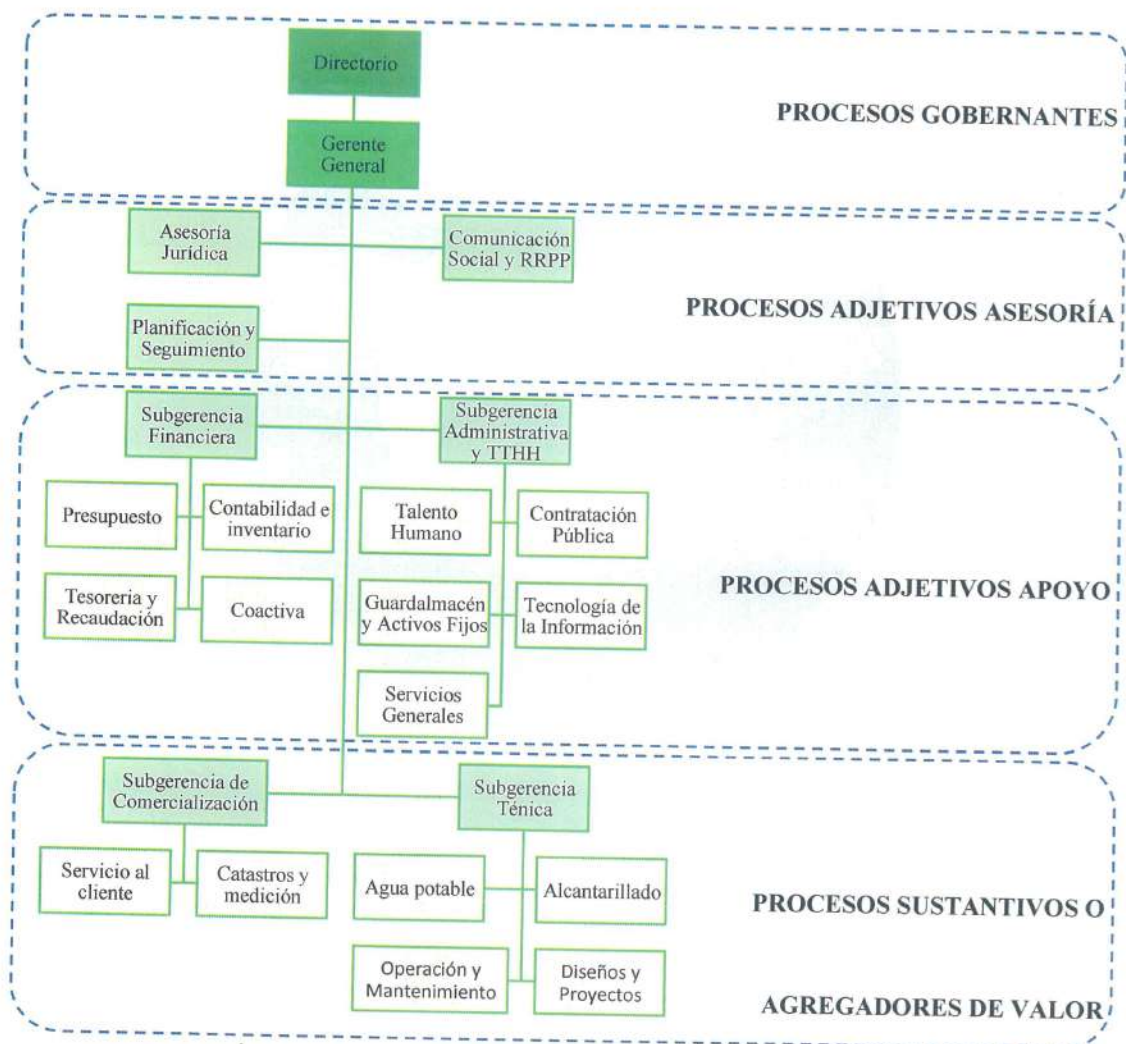


EPMAPAQ

Empresa Pública Municipal
Agua Potable y Alcantarillado

ESTRUCTURA ORGÁNICA

Nivel superior	Unidad	Nivel de los Procesos de la Estructura
DIRECTORIO	NO APLICA	Procesos Gobernantes
GERENCIA GENERAL	NO APLICA	Procesos Gobernantes
ASESORIA DE GERENCIA GENERAL	ASESORA JURÍDICA	Procesos Habilitantes de Asesoría
ASESORIA DE GERENCIA GENERAL	PLANIFICACIÓN Y SEGUIMIENTO	Procesos Habilitantes de Asesoría
ASESORIA DE GERENCIA GENERAL	COMUNICACIÓN SOCIAL Y RELACIONES PÚBLICAS	Procesos Habilitantes de Asesoría
ADMINISTRACIÓN GENERAL	SUBGERENCIA TÉCNICA	Procesos Agregadores de Valor
ADMINISTRACIÓN GENERAL	SUBGERENCIA DE COMERCIALIZACIÓN	Procesos Agregadores de Valor
ADMINISTRACIÓN GENERAL	SUBGERENCIA ADMINISTRATIVA Y DE TALENTO HUMANO	Procesos Habilitantes de Apoyo
ADMINISTRACIÓN GENERAL	SUBGERENCIA FINANCIERA	Procesos Habilitantes de Apoyo



f @epmapaq

📍 Av. Quito (frente al Club de Leones)

✉ gerencia_general@epmapaq.gob.ec

☎ (05) 276-3970- 052754220

🌐 epmapaq.gob.ec

**ALEXIS
MATUTE**
ALCALDE



**ALCALDÍA
CIUDADANA
DE QUEVEDO**



EPMAPAQ

Empresa Pública Municipal
Agua Potable y Alcantarillado

DIRECTORIO DISTRIBUTIVO DE PERSONAL MAYO 2026

No.	Apellidos y Nombres	Puesto Institucional	Unidad a la que pertenece	Dirección institucional	Ciudad en la que labora	Teléfono institucional	Extensión telefónica	Correo electrónico institucional
1	ALVARO MARIALO EDISON ENRIQUE	APOYO DE RECAUDACION	FINANCIERA	Av. Quito y Edmundo Ward	QUEVEDO	05-370-0180	NO APLICA	gerencia_general@epmapaq.gob.ec
2	ALVARADO GARCIA RIVN ALFONSO	SUPERVISOR OPERATIVO	TECNICA	Av. Quito y Edmundo Ward	QUEVEDO	05-370-0180	NO APLICA	gerencia_general@epmapaq.gob.ec
3	ALVARADO PLAS JAVIER EDUARDO	ANALISTA 2 DE COMUNICACION Y RELACIONES PUBLICAS	COMUNICACIONES	Av. Quito y Edmundo Ward	QUEVEDO	05-370-0180	NO APLICA	gerencia_general@epmapaq.gob.ec
4	ALVAREZ GARCIA FRANKLIN OSWALDO	SUPERVISOR OPERATIVO	TECNICA	Av. Quito y Edmundo Ward	QUEVEDO	05-370-0180	NO APLICA	gerencia_general@epmapaq.gob.ec
5	ALMEAR PEDROSA CARLOS ALFREDO	AYUDANTE DE PLANTA	TECNICA	Cañahón s/n. Mz 40 Villa 2 Ciudadela El Guayaquín, Segunda Etapa	QUEVEDO	NO APLICA	NO APLICA	gerencia_general@epmapaq.gob.ec
6	ANGULO HURTADO JIMMY ANDERSON	AYUDANTE DE PLANTA	TECNICA	Cdta. Nuevo Quevedo	QUEVEDO	52754220	NO APLICA	gerencia_general@epmapaq.gob.ec
7	ARANA MUÑOZ ARMANDO AMALIO	AYUDANTE DE PLANTA	TECNICA	Cdta. Nuevo Quevedo	QUEVEDO	52754220	NO APLICA	gerencia_general@epmapaq.gob.ec
8	ARCE GARCIA PEDRO EDISON	AYUDANTE DE PLANTA	TECNICA	Cdta. Nuevo Quevedo	QUEVEDO	52754220	NO APLICA	gerencia_general@epmapaq.gob.ec
9	ARAS AYALA JOSE AMADOR	AYUDANTE DE PLANTA	TECNICA	Cdta. Nuevo Quevedo	QUEVEDO	52754220	NO APLICA	gerencia_general@epmapaq.gob.ec
10	ARMENDARIZ MITRE ANDRES ENRIQUE	ANALISTA JURIDICO SENIOR	JURIDICA	Cdta. Nuevo Quevedo	QUEVEDO	52754220	NO APLICA	gerencia_general@epmapaq.gob.ec
11	ASTUDILO JUSTILO MIGUEL GASTON	AYUDANTE DE PLANTA	TECNICA	Cdta. Nuevo Quevedo	QUEVEDO	52754220	NO APLICA	gerencia_general@epmapaq.gob.ec
12	AUCATOMA CEDENO ANDREINA AMABEL	SECRETARIA DE GERENCIA	GERENCIA	Cdta. Nuevo Quevedo	QUEVEDO	52754220	NO APLICA	gerencia_general@epmapaq.gob.ec
13	BALAREZO TOPANITA ANGEL RODRIGO	AYUDANTE DE PLANTA	TECNICA	Cdta. Nuevo Quevedo	QUEVEDO	52754220	NO APLICA	gerencia_general@epmapaq.gob.ec
14	BALAREZO TOPANITA MANUEL ORLANDO	AYUDANTE DE PLANTA	TECNICA	Cdta. Nuevo Quevedo	QUEVEDO	52754220	NO APLICA	gerencia_general@epmapaq.gob.ec
15	BAGUE GUARDINO VALMER FRANCISCO	AYUDANTE DE PLANTA	TECNICA	Cdta. Nuevo Quevedo	QUEVEDO	52754220	NO APLICA	gerencia_general@epmapaq.gob.ec
16	BARRIOS RIVERA ORLANDO	PRESIDENTE E DELEGADO	GAD MUNICIPAL DE QUEVEDO	Cdta. Nuevo Quevedo	QUEVEDO	52754220	NO APLICA	gerencia_general@epmapaq.gob.ec
17	BERMEO RIZZO BYRON	VOCAL	DIRECTOR DE GESTION DE INFRAESTRUCTURA Y OBRAS PUBLICAS	Cdta. Nuevo Quevedo	QUEVEDO	52754220	NO APLICA	gerencia_general@epmapaq.gob.ec
18	BODERO PETAO KARINA STEFANIA	AUXILIAR CONTABLE	FINANCIERA	Cdta. Nuevo Quevedo	QUEVEDO	52754220	NO APLICA	gerencia_general@epmapaq.gob.ec
19	BRAVO GOMEZ ALEXIS LEONARDO	TECNICO ELECTROMECHANICO	TECNICA	Cdta. Nuevo Quevedo	QUEVEDO	52754220	NO APLICA	gerencia_general@epmapaq.gob.ec
20	BRAVO MATAMOROS ANGEL ALBERTO	ASISTENTE ELECTROMECHANICO	TECNICA	Cdta. Nuevo Quevedo	QUEVEDO	52754220	NO APLICA	gerencia_general@epmapaq.gob.ec
21	BRIONES GARCIA BETTY KATHERINE	GUARDALMACEN Y ACTIVOS FIJOS	ADMINISTRATIVA	Cdta. Nuevo Quevedo	QUEVEDO	52754220	NO APLICA	gerencia_general@epmapaq.gob.ec
22	BRIONES ROEL ANDRÓN SANTIAGO	ASESOR JURIDICO	ASESORIA	Cdta. Nuevo Quevedo	QUEVEDO	52754220	NO APLICA	gerencia_general@epmapaq.gob.ec
23	BURDOS SMITH HILTON FERNANDO	AYUDANTE DE PLANTA	TECNICA	Cdta. Nuevo Quevedo	QUEVEDO	52754220	NO APLICA	gerencia_general@epmapaq.gob.ec
24	BURDOS VALENCIA WELLINGTON GERMAN	AYUDANTE DE PLANTA	TECNICA	Cdta. Nuevo Quevedo	QUEVEDO	52754220	NO APLICA	gerencia_general@epmapaq.gob.ec
25	BUSTE MOREIRA TATIANA JOMAYRA	AUXILIAR DE SUBGERENCIA	FINANCIERA	Cdta. Nuevo Quevedo	QUEVEDO	52754220	NO APLICA	gerencia_general@epmapaq.gob.ec
26	CARPIO TOBAR CARLOS EMILIO	AYUDANTE DE PLANTA	TECNICA	Cdta. Nuevo Quevedo	QUEVEDO	52754220	NO APLICA	gerencia_general@epmapaq.gob.ec
27	CARRION ZAMBRANO LINDA STEFANY	APOYO DE RECAUDACION	FINANCIERA	Cdta. Nuevo Quevedo	QUEVEDO	52754220	NO APLICA	gerencia_general@epmapaq.gob.ec
28	CASTRO REYES ADRIAN ARTURO	AYUDANTE DE PLANTA	TECNICA	Cdta. Nuevo Quevedo	QUEVEDO	52754220	NO APLICA	gerencia_general@epmapaq.gob.ec
29	CEDEÑO CHECA ALBERTH RAUL	AUXILIAR DE SUBGERENCIA	COMERCIALIZACION	Cdta. Nuevo Quevedo	QUEVEDO	52754220	NO APLICA	gerencia_general@epmapaq.gob.ec
30	CERIZO PENARRIETA ORLANDO MARTIN	AYUDANTE DE PLANTA	TECNICA	Cdta. Nuevo Quevedo	QUEVEDO	52754220	NO APLICA	gerencia_general@epmapaq.gob.ec
31	CHAMULLERA CHAROLAMÁN JOSÉ ALDO	AYUDANTE DE PLANTA	TECNICA	Cdta. Nuevo Quevedo	QUEVEDO	52754220	NO APLICA	gerencia_general@epmapaq.gob.ec
32	CHAVEZ VARGAS ROGER FERNANDO	AYUDANTE DE PLANTA	TECNICA	Cdta. Nuevo Quevedo	QUEVEDO	52754220	NO APLICA	gerencia_general@epmapaq.gob.ec
33	CHERRER RODRIGUEZ VALMER EUGENIO	TECNICO DE CATASTROS Y MICROMEDICION	COMERCIALIZACION	Cdta. Nuevo Quevedo	QUEVEDO	52754220	NO APLICA	gerencia_general@epmapaq.gob.ec
34	CRUZ ZAMBRANO DIEGO ALEJANDRO	SUBGERENTE DE COMERCIALIZACION	COMERCIALIZACION	Cdta. Nuevo Quevedo	QUEVEDO	52754220	NO APLICA	gerencia_general@epmapaq.gob.ec
35	CUÑEZ MARGUEZ MARCO ANTONIO	AYUDANTE DE PLANTA	TECNICA	Cdta. Nuevo Quevedo	QUEVEDO	52754220	NO APLICA	gerencia_general@epmapaq.gob.ec
36	DE SANTI CARREANZA ISHEL JULIAN	APOYO DE CATASTRO Y MICROMEDICION	COMERCIALIZACION	Cdta. Nuevo Quevedo	QUEVEDO	52754220	NO APLICA	gerencia_general@epmapaq.gob.ec
37	DAZ KOW GUILLERMO STALIN	APOYO DE VATASTRO Y MICROMEDICION	COMERCIALIZACION	Cdta. Nuevo Quevedo	QUEVEDO	52754220	NO APLICA	gerencia_general@epmapaq.gob.ec
38	ENDERICA RIVERA CECILIA MONIE	CONTADORA	FINANCIERA	Cdta. Nuevo Quevedo	QUEVEDO	52754220	NO APLICA	gerencia_general@epmapaq.gob.ec
39	ESPIN GEREZO SANTI FILMON	AYUDANTE DE PLANTA	TECNICA	Cdta. Nuevo Quevedo	QUEVEDO	52754220	NO APLICA	gerencia_general@epmapaq.gob.ec
40	GANCHOSO MACIAS KAREN MABEL	OPERADOR DE PLANTA CT	TECNICA	Cdta. Nuevo Quevedo	QUEVEDO	52754220	NO APLICA	gerencia_general@epmapaq.gob.ec
41	GAVILANES GUTIERREZ DARWIN ENRIQUE	AYUDANTE DE PLANTA	TECNICA	Cdta. Nuevo Quevedo	QUEVEDO	52754220	NO APLICA	gerencia_general@epmapaq.gob.ec
42	GRANDA AGUILAR MANUEL GUILLERMO	AYUDANTE DE PLANTA	TECNICA	Cdta. Nuevo Quevedo	QUEVEDO	52754220	NO APLICA	gerencia_general@epmapaq.gob.ec
43	HAZ SALVATIERRA JANDRY JAVIER	AUXILIAR DE SUBGERENCIA	ADMINISTRATIVA	Cdta. Nuevo Quevedo	QUEVEDO	52754220	NO APLICA	gerencia_general@epmapaq.gob.ec
44	HERRERA MENA CARMEN KARINA	ASISTENTE DE LABORATORIO	TECNICA	Cdta. Nuevo Quevedo	QUEVEDO	52754220	NO APLICA	gerencia_general@epmapaq.gob.ec
45	IDROVO BRAVO FRANCISCO JAVIER	RESPONSABLE DE TECNOLOGIA DE LA INFORMACION	ADMINISTRATIVA	Cdta. Nuevo Quevedo	QUEVEDO	52754220	NO APLICA	gerencia_general@epmapaq.gob.ec
46	IDROVO IDROVO CARLOS ERNESTO	AYUDANTE DE PLANTA	TECNICA	Cdta. Nuevo Quevedo	QUEVEDO	52754220	NO APLICA	gerencia_general@epmapaq.gob.ec
47	IMBAQUINGO QUISEPPE ELIAN FERNANDO	ANALISTA 2 DE CATASTRO Y MICROMEDICION	COMERCIALIZACION	Cdta. Nuevo Quevedo	QUEVEDO	52754220	NO APLICA	gerencia_general@epmapaq.gob.ec
48	INGA MONTES ROGER ARTURO	AYUDANTE DE PLANTA	TECNICA	Cdta. Nuevo Quevedo	QUEVEDO	52754220	NO APLICA	gerencia_general@epmapaq.gob.ec
49	JACOME RIOS DANNA EILEEN	RESPONSABLE DE PRESUPUESTO	FINANCIERA	Cdta. Nuevo Quevedo	QUEVEDO	52754220	NO APLICA	gerencia_general@epmapaq.gob.ec
50	JAME ARBOLEDA ERICK STEVEN	OPERADOR DE PLANTA CT	TECNICA	Cdta. Nuevo Quevedo	QUEVEDO	52754220	NO APLICA	gerencia_general@epmapaq.gob.ec
51	LITARDO MANUEL	VOCAL	REPRESENTANTE COMITÉ DE CONSUMIDORES	Cdta. Nuevo Quevedo	QUEVEDO	52754220	NO APLICA	gerencia_general@epmapaq.gob.ec
52	LOOR DE LA CRUZ FRANKLIN AUGUSTO	AYUDANTE DE PLANTA	TECNICA	Cdta. Nuevo Quevedo	QUEVEDO	52754220	NO APLICA	gerencia_general@epmapaq.gob.ec
53	LOOR DE LA CRUZ KELVIN ANTONIO	AUXILIAR DE MANTENIMIENTO	TECNICA	Cdta. Nuevo Quevedo	QUEVEDO	52754220	NO APLICA	gerencia_general@epmapaq.gob.ec
54	LOOR PARRA MICHAEL VLADIMIR	AYUDANTE DE PLANTA	TECNICA	Cdta. Nuevo Quevedo	QUEVEDO	52754220	NO APLICA	gerencia_general@epmapaq.gob.ec
55	LOPEZ HUAYAMARIE PEDRO FERNANDO	AYUDANTE DE PLANTA	TECNICA	Cdta. Nuevo Quevedo	QUEVEDO	52754220	NO APLICA	gerencia_general@epmapaq.gob.ec
56	MACIAS MORAN SILVA MARELA	RESPONSABLE DE TALENTO HUMANO	ADMINISTRATIVA	Cdta. Nuevo Quevedo	QUEVEDO	52754220	NO APLICA	gerencia_general@epmapaq.gob.ec
57	MALDONADO PADILLA SANDRA JACQUELINE	AYUDANTE DE PLANTA	TECNICA	Cdta. Nuevo Quevedo	QUEVEDO	52754220	NO APLICA	gerencia_general@epmapaq.gob.ec
58	MAWYRI FLORES ANAHI SIMAY	APOYO DE RECAUDACION	FINANCIERA	Cdta. Nuevo Quevedo	QUEVEDO	52754220	NO APLICA	gerencia_general@epmapaq.gob.ec
59	MEJIA CHAVEZ HENRY JACKSON	SUPERVISOR TECNICO DE ALCANTARILLADO	TECNICA	Cdta. Nuevo Quevedo	QUEVEDO	52754220	NO APLICA	gerencia_general@epmapaq.gob.ec
60	MEJIA HUICHISACA MICHAEL SAMUEL	APOYO DE RECAUDACION	FINANCIERA	Cdta. Nuevo Quevedo	QUEVEDO	52754220	NO APLICA	gerencia_general@epmapaq.gob.ec

3

f @epmapaq
 Av. Quito (frente al Club de Leones)
 gerencia_general@epmapaq.gob.ec
 (05) 276-3970- 052754220
 epmapaq.gob.ec





EPMAPAQ

Empresa Pública Municipal
Agua Potable y Alcantarillado

61	MIRIOLA RIZO AGAPITO ELECER	AYUDANTE DE PLANTA	TECNICA	Cdta. Nuevo Quevedo	QUEVEDO	52754220	NO APLICA	gerencia_general@epmapaq.gob.ec
62	MONCADA VALERO SEGUNDO MANUEL	AYUDANTE DE PLANTA	TECNICA	Cdta. Nuevo Quevedo	QUEVEDO	52754220	NO APLICA	gerencia_general@epmapaq.gob.ec
63	MONCAYO OCHOA JORGE LUIS	AYUDANTE DE PLANTA	TECNICA	Cdta. Nuevo Quevedo	QUEVEDO	52754220	NO APLICA	gerencia_general@epmapaq.gob.ec
64	MONCAYO SMITH CARLOS ALBERTO	AYUDANTE DE PLANTA	TECNICA	Cdta. Nuevo Quevedo	QUEVEDO	52754225	NO APLICA	gerencia_general@epmapaq.gob.ec
65	NEVARREZ JIMENEZ JEFFERSON HERNAN	APOYO DE SERVICIO AL CLIENTE	COMERCIALIZACION	Cdta. Nuevo Quevedo	QUEVEDO	52754220	NO APLICA	gerencia_general@epmapaq.gob.ec
66	NIETO GARCIA VICTOR EDUARDO	AYUDANTE DE PLANTA	TECNICA	Cdta. Nuevo Quevedo	QUEVEDO	52754220	NO APLICA	gerencia_general@epmapaq.gob.ec
67	PAREDES TOBAR HUGO DAVID	OPERADOR DE PLANTA	TECNICA	Cdta. Nuevo Quevedo	QUEVEDO	52754220	NO APLICA	gerencia_general@epmapaq.gob.ec
68	PAYETE CARRERA JONATHAN RODOLFO	AYUDANTE DE PLANTA	TECNICA	Cdta. Nuevo Quevedo	QUEVEDO	52754220	NO APLICA	gerencia_general@epmapaq.gob.ec
69	PERAFEL CASTRO HUGO ANIBAL	OPERADOR DE PLANTA	TECNICA	Cdta. Nuevo Quevedo	QUEVEDO	52754220	NO APLICA	gerencia_general@epmapaq.gob.ec
70	PERAFEL HERRERA GEMA SALOME	PERSONAL DE APOYO	TECNICA	Cdta. Nuevo Quevedo	QUEVEDO	52754220	NO APLICA	gerencia_general@epmapaq.gob.ec
71	PERALTA ORTIZ HONNY EDISON	AYUDANTE DE PLANTA	TECNICA	Cdta. Nuevo Quevedo	QUEVEDO	52754220	NO APLICA	gerencia_general@epmapaq.gob.ec
72	PEREZ ALCMAR CARLOS ANDRES	LABORATORISTA	TECNICA	Cdta. Nuevo Quevedo	QUEVEDO	52754220	NO APLICA	gerencia_general@epmapaq.gob.ec
73	PEREZ MACIAS RUBEN RITO ROSENDO	AYUDANTE DE PLANTA	TECNICA	Cdta. Nuevo Quevedo	QUEVEDO	52754220	NO APLICA	gerencia_general@epmapaq.gob.ec
74	PILCOO LUCA JOSE BONIFACIO	AYUDANTE DE PLANTA	TECNICA	Cdta. Nuevo Quevedo	QUEVEDO	52754220	NO APLICA	gerencia_general@epmapaq.gob.ec
75	QUINTANA KANLONS HESNEYDER JOSUE	APOYO DE CATASTRO Y MICROSECCION	COMERCIALIZACION	Cdta. Nuevo Quevedo	QUEVEDO	52754220	NO APLICA	gerencia_general@epmapaq.gob.ec
76	RAMOS GAVALANEZ LUIS	VOCAL	GESTION AMBIENTAL	Cdta. Nuevo Quevedo	QUEVEDO	52754220	NO APLICA	gerencia_general@epmapaq.gob.ec
77	REYNA ACHI DARWIN GONZALO	GERENTE GENERAL	GERENCIA	Cdta. Nuevo Quevedo	QUEVEDO	52754220	NO APLICA	gerencia_general@epmapaq.gob.ec
78	RINAS SALTOS JOSE LUIS	AYUDANTE DE PLANTA	TECNICA	Cdta. Nuevo Quevedo	QUEVEDO	52754220	NO APLICA	gerencia_general@epmapaq.gob.ec
79	RIZO DE LA CRUZ JORGE LUIS	AYUDANTE DE PLANTA	TECNICA	Cdta. Nuevo Quevedo	QUEVEDO	52754220	NO APLICA	gerencia_general@epmapaq.gob.ec
80	RODRIGUEZ MACIAS CRISTHIAN DANIEL	AYUDANTE DE PLANTA	TECNICA	Cdta. Nuevo Quevedo	QUEVEDO	52754221	NO APLICA	gerencia_general@epmapaq.gob.ec
81	ROSADO BRAVO ITALO MAN	AYUDANTE DE PLANTA	TECNICA	Cdta. Nuevo Quevedo	QUEVEDO	52754220	NO APLICA	gerencia_general@epmapaq.gob.ec
82	ROBERTO BAGUIRAMANDO ANDRES	AUXILIAR DE MANTENIMIENTO	TECNICA	Cdta. Nuevo Quevedo	QUEVEDO	52754220	NO APLICA	gerencia_general@epmapaq.gob.ec
83	SALAZAR COELLO JOSE ENRIQUE	AYUDANTE DE PLANTA	TECNICA	Cdta. Nuevo Quevedo	QUEVEDO	52754220	NO APLICA	gerencia_general@epmapaq.gob.ec
84	SANABRIA ALVARADO MARTHA JOHANNA	AYUDANTE DE PLANTA	TECNICA	Cdta. Nuevo Quevedo	QUEVEDO	52754220	NO APLICA	gerencia_general@epmapaq.gob.ec
85	SANCHEZ MACIAS ELISA ISABEL	APOYO DE RECAUDACION	FINANCIERA	Cdta. Nuevo Quevedo	QUEVEDO	52754220	NO APLICA	gerencia_general@epmapaq.gob.ec
86	SANCHEZ ZAMBRANO MAYKEL VIRGLIO	OPERADOR DE PLANTA	TECNICA	Cdta. Nuevo Quevedo	QUEVEDO	52754220	NO APLICA	gerencia_general@epmapaq.gob.ec
87	SANTAMARIA VELEZ GABRIELA	VOCAL	GAD MUNICIPAL DE QUEVEDO	Cdta. Nuevo Quevedo	QUEVEDO	52754220	NO APLICA	gerencia_general@epmapaq.gob.ec
88	SANTOS JAMI EDUARDO LUIS	AYUDANTE DE PLANTA	TECNICA	Cdta. Nuevo Quevedo	QUEVEDO	52754220	NO APLICA	gerencia_general@epmapaq.gob.ec
89	SOLANO DE VA CARLOS GECOMANY	SUBGERENTE FINANCIERO	FINANCIERA	Cdta. Nuevo Quevedo	QUEVEDO	52754220	NO APLICA	gerencia_general@epmapaq.gob.ec
90	SOLESDPA ORTIZ ROSA ALEXANDRA	OPERADOR DE PLANTA	TECNICA	Cdta. Nuevo Quevedo	QUEVEDO	52754220	NO APLICA	gerencia_general@epmapaq.gob.ec
91	SOLCRUZ ALFARO JUNIOR ALEXANDER	AYUDANTE DE PLANTA	TECNICA	Cdta. Nuevo Quevedo	QUEVEDO	52754220	NO APLICA	gerencia_general@epmapaq.gob.ec
92	SOLCRUZ FRANCO MAURICIO JESUS	SUPERVISOR TECNICO DE AGUA POTABLE	TECNICA	Cdta. Nuevo Quevedo	QUEVEDO	52754221	NO APLICA	gerencia_general@epmapaq.gob.ec
93	SUAREZ ALARCON JULIO CESAR	AYUDANTE DE PLANTA	TECNICA	Cdta. Nuevo Quevedo	QUEVEDO	52754222	NO APLICA	gerencia_general@epmapaq.gob.ec
94	TANGUINO RIVERA ORLANDO BOLMAR	AYUDANTE DE PLANTA	TECNICA	Cdta. Nuevo Quevedo	QUEVEDO	52754223	NO APLICA	gerencia_general@epmapaq.gob.ec
95	TURRIGO SALTOS TANYA CRISTINA	ASISTENTE DE SERVICIO AL CLIENTE	COMERCIALIZACION	Cdta. Nuevo Quevedo	QUEVEDO	52754223	NO APLICA	gerencia_general@epmapaq.gob.ec
96	VACA RENDON VICENTE ALBERTO	OPERADOR DE BOMBA	TECNICA	Cdta. Nuevo Quevedo	QUEVEDO	52754223	NO APLICA	gerencia_general@epmapaq.gob.ec
97	VERA CASTRO STEVEN DANIEL	AUXILIAR DE SUBGERENCIA	TECNICA	Cdta. Nuevo Quevedo	QUEVEDO	52754221	NO APLICA	gerencia_general@epmapaq.gob.ec
98	VERA MORALES BARON OLMEDO	AYUDANTE DE PLANTA	TECNICA	Cdta. Nuevo Quevedo	QUEVEDO	52754222	NO APLICA	gerencia_general@epmapaq.gob.ec
99	VILEMA BARRONJUEVO JESUS MEDRAN	AYUDANTE DE PLANTA	TECNICA	Cdta. Nuevo Quevedo	QUEVEDO	52754222	NO APLICA	gerencia_general@epmapaq.gob.ec
100	VILLANUEVA BRIONES FRANKLIN DARIUS	AUXILIAR DE MANTENIMIENTO	TECNICA	Cdta. Nuevo Quevedo	QUEVEDO	52754220	NO APLICA	gerencia_general@epmapaq.gob.ec



REMUNERACIONES E INGRESOS ADICIONALES

Nomenclatura	Punto Institucional	Regimen laboral al que pertenece	Número de planta personalizadas	Bando parágrafo o cede al que pertenece	Remuneración mensual ordinaria	Remuneración mensual ordinaria - anual	Distinta Tarifa Remuneración	Distinta Cartera Remuneración	Horas suplementarias y extraordinarias	Beneficios y subsidios	Total Ingresos adicionales
1	SUPERVISOR OPERATIVO	LOEP	630209	6	731	8796	81,08	40,17	0	0	101,25
2	ANALISTA DE CALIDAD DE AGUAS	LOEP	630209	10	5664	18022	90,50	40,17	0	0	130,67
3	SUPERVISOR OPERATIVO	LOEP	630209	6	731	8796	41,08	40,17	0	0	101,25
4	AYUDANTE DE PLANTA	LOEP	630206	6	482	5784	40,17	40,17	0	0	80,34
5	ASISTENTE DE RECAUDACION	LOEP	630206	7	817	8884	68,08	40,17	0	0	108,25
6	AYUDANTE DE PLANTA	LOEP	630206	6	482	5784	40,17	40,17	0	0	80,34
7	AYUDANTE DE PLANTA	LOEP	630206	6	482	5784	40,17	40,17	0	0	80,34
8	AYUDANTE DE PLANTA	LOEP	630206	6	482	5784	40,17	40,17	0	0	80,34
9	ANALISTA LABORAL SENIOR	LOEP	630206	1	377	8324	43,52	40,17	0	0	83,69
10	AYUDANTE DE PLANTA	LOEP	630206	12	1442	16644	117,87	40,17	0	0	158,04
11	SECRETARIA DE SERVIDA	LOEP	630206	1	327	6326	48,82	40,17	0	0	88,99
12	AYUDANTE DE PLANTA	LOEP	630206	7	817	8884	48,82	40,17	0	0	88,99
13	AYUDANTE DE PLANTA	LOEP	630206	8	961	10912	54,32	40,17	0	0	94,49
14	AYUDANTE DE PLANTA	LOEP	630206	8	961	10912	54,32	40,17	0	0	94,49
15	AYUDANTE DE PLANTA	LOEP	630206	8	961	10912	54,32	40,17	0	0	94,49
16	AYUDANTE DE PLANTA	LOEP	630206	8	961	10912	54,32	40,17	0	0	94,49
17	AYUDANTE DE PLANTA	LOEP	630206	8	961	10912	54,32	40,17	0	0	94,49
18	AYUDANTE DE PLANTA	LOEP	630206	8	961	10912	54,32	40,17	0	0	94,49
19	AYUDANTE DE PLANTA	LOEP	630206	8	961	10912	54,32	40,17	0	0	94,49
20	AYUDANTE DE PLANTA	LOEP	630206	8	961	10912	54,32	40,17	0	0	94,49
21	AYUDANTE DE PLANTA	LOEP	630206	8	961	10912	54,32	40,17	0	0	94,49
22	AYUDANTE DE PLANTA	LOEP	630206	8	961	10912	54,32	40,17	0	0	94,49
23	AYUDANTE DE PLANTA	LOEP	630206	8	961	10912	54,32	40,17	0	0	94,49
24	AYUDANTE DE PLANTA	LOEP	630206	8	961	10912	54,32	40,17	0	0	94,49
25	AYUDANTE DE PLANTA	LOEP	630206	8	961	10912	54,32	40,17	0	0	94,49
26	AYUDANTE DE PLANTA	LOEP	630206	8	961	10912	54,32	40,17	0	0	94,49
27	AYUDANTE DE PLANTA	LOEP	630206	8	961	10912	54,32	40,17	0	0	94,49
28	AYUDANTE DE PLANTA	LOEP	630206	8	961	10912	54,32	40,17	0	0	94,49
29	AYUDANTE DE PLANTA	LOEP	630206	8	961	10912	54,32	40,17	0	0	94,49
30	AYUDANTE DE PLANTA	LOEP	630206	8	961	10912	54,32	40,17	0	0	94,49
31	AYUDANTE DE PLANTA	LOEP	630206	8	961	10912	54,32	40,17	0	0	94,49
32	AYUDANTE DE PLANTA	LOEP	630206	8	961	10912	54,32	40,17	0	0	94,49
33	AYUDANTE DE PLANTA	LOEP	630206	8	961	10912	54,32	40,17	0	0	94,49
34	AYUDANTE DE PLANTA	LOEP	630206	8	961	10912	54,32	40,17	0	0	94,49
35	AYUDANTE DE PLANTA	LOEP	630206	8	961	10912	54,32	40,17	0	0	94,49
36	AYUDANTE DE PLANTA	LOEP	630206	8	961	10912	54,32	40,17	0	0	94,49
37	AYUDANTE DE PLANTA	LOEP	630206	8	961	10912	54,32	40,17	0	0	94,49
38	AYUDANTE DE PLANTA	LOEP	630206	8	961	10912	54,32	40,17	0	0	94,49
39	AYUDANTE DE PLANTA	LOEP	630206	8	961	10912	54,32	40,17	0	0	94,49
40	AYUDANTE DE PLANTA	LOEP	630206	8	961	10912	54,32	40,17	0	0	94,49
41	AYUDANTE DE PLANTA	LOEP	630206	8	961	10912	54,32	40,17	0	0	94,49
42	AYUDANTE DE PLANTA	LOEP	630206	8	961	10912	54,32	40,17	0	0	94,49
43	AYUDANTE DE PLANTA	LOEP	630206	8	961	10912	54,32	40,17	0	0	94,49
44	AYUDANTE DE PLANTA	LOEP	630206	8	961	10912	54,32	40,17	0	0	94,49
45	AYUDANTE DE PLANTA	LOEP	630206	8	961	10912	54,32	40,17	0	0	94,49
46	AYUDANTE DE PLANTA	LOEP	630206	8	961	10912	54,32	40,17	0	0	94,49
47	AYUDANTE DE PLANTA	LOEP	630206	8	961	10912	54,32	40,17	0	0	94,49
48	AYUDANTE DE PLANTA	LOEP	630206	8	961	10912	54,32	40,17	0	0	94,49
49	AYUDANTE DE PLANTA	LOEP	630206	8	961	10912	54,32	40,17	0	0	94,49
50	AYUDANTE DE PLANTA	LOEP	630206	8	961	10912	54,32	40,17	0	0	94,49
51	AYUDANTE DE PLANTA	LOEP	630206	8	961	10912	54,32	40,17	0	0	94,49
52	AYUDANTE DE PLANTA	LOEP	630206	8	961	10912	54,32	40,17	0	0	94,49
53	AYUDANTE DE PLANTA	LOEP	630206	8	961	10912	54,32	40,17	0	0	94,49
54	AYUDANTE DE PLANTA	LOEP	630206	8	961	10912	54,32	40,17	0	0	94,49
55	AYUDANTE DE PLANTA	LOEP	630206	8	961	10912	54,32	40,17	0	0	94,49



56	AYUDANTE DE PLANTA	LOEP	610106	1	527	8324	43.92	40.17	0	0	84.09
57	AUXILIAR DE SUBSISTENCIA	LOEP	610210	6	733	8796	61.08	40.17	0	0	101.25
58	APOYO DE SERVICIO AL CLIENTE	LOEP	610510	3	585	7020	48.75	40.17	0	0	88.92
59	AYUDANTE DE PLANTA	COLEGIO DE TRABAJO	610106	SEU	482	5794	40.17	40.17	0	0	80.34
60	AYUDANTE DE PLANTA	LOEP	610206	1	527	8324	43.92	40.17	0	0	84.09
61	OPERADOR DE PLANTA	COLEGIO DE TRABAJO	610106	SEU	482	5794	40.17	40.17	0	0	80.34
62	AYUDANTE DE PLANTA	COLEGIO DE TRABAJO	610106	SEU	482	5794	40.17	40.17	0	0	80.34
63	AYUDANTE DE PLANTA	LOEP	610205	1	527	8324	43.92	40.17	0	0	84.09
64	PERSONAL DE APOYO	LOEP	610205	2	553	6836	46.08	40.17	0	0	86.25
65	AYUDANTE DE PLANTA	COLEGIO DE TRABAJO	610106	SEU	482	5794	40.17	40.17	0	0	80.34
66	LABORATORISTA	LOEP	610810	9	686	11352	82.17	40.17	0	0	122.34
67	AYUDANTE DE PLANTA	COLEGIO DE TRABAJO	610106	SEU	482	5794	40.17	40.17	0	0	80.34
68	AUXILIAR DE SUBSISTENCIA	LOEP	610210	6	722	8796	61.08	40.17	0	0	100.26
69	GERENTE GENERAL	LOEP	610205	615-2	2700	32400	235.00	40.17	0	0	265.17
70	AYUDANTE DE PLANTA	COLEGIO DE TRABAJO	610106	SEU	482	5794	40.17	40.17	0	0	80.34
71	AYUDANTE DE PLANTA	LOEP	610106	1	527	8324	43.92	40.17	0	0	84.09
72	AYUDANTE DE PLANTA	COLEGIO DE TRABAJO	610106	SEU	482	5794	40.17	40.17	0	0	80.34
73	AUXILIAR DE MANTENIMIENTO	COLEGIO DE TRABAJO	610106	SEU	482	5794	40.17	40.17	0	0	80.34
74	AYUDANTE DE PLANTA	COLEGIO DE TRABAJO	610106	SEU	482	5794	40.17	40.17	0	0	80.34
75	AYUDANTE DE PLANTA	COLEGIO DE TRABAJO	610106	SEU	482	5794	40.17	40.17	0	0	80.34
76	APOYO DE RECAUDACION	LOEP	610910	3	585	7020	48.75	40.17	0	0	88.92
77	AYUDANTE DE PLANTA	COLEGIO DE TRABAJO	610106	SEU	482	5794	40.17	40.17	0	0	80.34
78	SUBSISTENTE FINANCIERO	LOEP	610205	615-1	1780	21120	146.67	40.17	0	0	182.84
79	OPERADOR DE PLANTA	COLEGIO DE TRABAJO	610106	SEU	482	5794	40.17	40.17	0	0	80.34
80	AYUDANTE DE PLANTA	LOEP	610106	1	527	8324	43.92	40.17	0	0	84.09
81	SUPERVISOR TECNICO DE AGUA POTABLE	LOEP	610310	11	1212	14544	103.00	40.17	0	0	141.17
82	AYUDANTE DE PLANTA	COLEGIO DE TRABAJO	610106	SEU	482	5794	40.17	40.17	0	0	80.34
83	SUBSISTENTE TECNICO	LOEP	610106	615-1	1760	21120	146.67	40.17	0	0	182.84
84	AYUDANTE DE PLANTA	COLEGIO DE TRABAJO	610106	SEU	482	5794	40.17	40.17	0	0	80.34
85	ASISTENTE DE SERVICIO AL CLIENTE	LOEP	610510	7	817	9804	68.08	40.17	0	0	108.25
86	OPERADOR DE BOMBA	COLEGIO DE TRABAJO	610106	SEU	482	5794	40.17	40.17	0	0	80.34
87	AUXILIAR DE SUBSISTENCIA	LOEP	610210	4	733	8796	61.08	40.17	0	0	101.25
88	AYUDANTE DE PLANTA	LOEP	610106	1	527	8324	43.92	40.17	0	0	84.09
89	AUXILIAR DE MANTENIMIENTO	COLEGIO DE TRABAJO	610106	SEU	482	5794	40.17	40.17	0	0	80.34
90	AYUDANTE DE PLANTA	LOEP	610205	1	527	8324	43.92	40.17	0	0	84.09
91	AYUDANTE DE PLANTA	LOEP	610106	1	527	8324	43.92	40.17	0	0	84.09
92	OPERADOR DE PLANTA	COLEGIO DE TRABAJO	610106	SEU	482	5794	40.17	40.17	0	0	80.34
93	OPERADOR DE PLANTA	COLEGIO DE TRABAJO	610106	SEU	482	5794	40.17	40.17	0	0	80.34
94	APOYO DE CATASTRO Y MEDICION	LOEP	610105	1	585	7020	48.75	40.17	0	0	88.92
95	OPERADOR DE PLANTA	COLEGIO DE TRABAJO	610106	SEU	482	5794	40.17	40.17	0	0	80.34



EPMAPAQ

Empresa Pública Municipal
Agua Potable y Alcantarillado

PERSONAL CON ACCIONES AFIRMATIVAS

Accion afirmativa	No. de personas con acciones afirmativas
Persona de Pueblos y nacionalidades indigenas - afrodescendientes y montubias	2
Persona con discapacidad	2
Norma para Calificacion de Sustitutos de Personas con Discapacidad - PCD Acuerdo Ministerial 180 Registro Oficial 336 del 27 de septiembre de 2018	0

7

f @epmapaq
📍 Av. Quito (frente al Club de Leones)
✉ gerencia_general@epmapaq.gob.ec
☎ (05) 276-3970- 052754220
🌐 epmapaq.gob.ec

**ALEXIS
MATUTE**
ALCALDE



**ALCALDÍA
CIUDADANA
DE QUEVEDO**



EPMAPAQ

Empresa Pública Municipal
Agua Potable y Alcantarillado

LICENCIAS Y COMISIONES

Nombres y Apellidos	Puesto Institucional	Fecha de inicio	Fecha de fin	Lugar	Tipo
NO APLICA	NO APLICA	NO APLICA	NO APLICA	NO APLICA	NO APLICA

f @epmapaq
📍 Av. Quito (frente al Club de Leones)
✉ gerencia_general@epmapaq.gob.ec
☎ (05) 276-3970- 052754220
🌐 epmapaq.gob.ec

**ALEXIS
MATUTE**
ALCALDE



**ALCALDÍA
CIUDADANA
DE QUEVEDO**



EPMAPAQ

Empresa Pública Municipal
Agua Potable y Alcantarillado

CONTRATOS COLECTIVOS VIGENTES Y REFORMAS

Denominación de la organización sindical	Fecha de suscripción del contrato	Enlace para descargar el contrato colectivo original	Fecha de la última reforma o revisión	Enlace para descargar todas las reformas completas del contrato colectivo
NO APLICA	NO APLICA	NO APLICA	NO APLICA	NO APLICA

f @epmapaq

📍 Av. Quito (frente al Club de Leones)

✉ gerencia_general@epmapaq.gob.ec

☎ (05) 276-3970- 052754220

🌐 epmapaq.gob.ec

**ALEXIS
MATUTE**
ALCALDE



**ALCALDÍA
CIUDADANA
DE QUEVEDO**



Subgerencia Administrativa y Talento Humano EPMAQAQ
<subgerenciathadmepmapaq@gmail.com>

MEMO SGTH-132 INFORME TRANSPARENCIA MAYO 2026

1 mensaje

Subgerencia Administrativa y Talento Humano EPMAQAQ

<subgerenciathadmepmapaq@gmail.com>

5 de junio de 2026 a las
4:10 p.m.

Para: Javier Alvarado <javieralvaradoplus@gmail.com>

CC: GERENCIA GENERAL EPMAQAQ <gerencia_general@epmapaq.gob.ec>, SECRETARIA EPMAQAQ

<secretaria_general@epmapaq.gob.ec>, RESPONSABLE TALENTO HUMANO <responsable.th.epmapaq@gmail.com>

EN EL ASUNTO

Ab. Andrés Armendáriz Mutre
SUBGERENTE ADMINISTRATIVO Y DE
TALENTO HUMANO EPMAQAQ (E)



EPMAQAQ

7 archivos adjuntos

MEMO SGTH-132 INFORME TRANSPARENCIA MAYO 2026-signed-signed.pdf
793K

4-detalle-licencia-comisiones.xlsx
165K

15-texto-integro-de-los-contratos-colectivos-vigentes-y-reformas (1).xlsx
187K

2-directorio-y-distributivo-personal-de-la-entidad.xlsx
193K

1-1-estructura-organica (1).xlsx
182K

3-remuneraciones-ingresos-adicionales (5).xlsx
200K

23-detalle-personas-servidoras-publicas-con-acciones-afirmativas (2).xlsx
179K